

Monteringsanvisning

Målade och omålade utvändiga paneler

För att säkerställa en lång livslängd på utvändiga panelbrädor krävs en korrekt utförd montering.

Infästning

Följ erkända skruv- och spikillverkares rekommendationer.

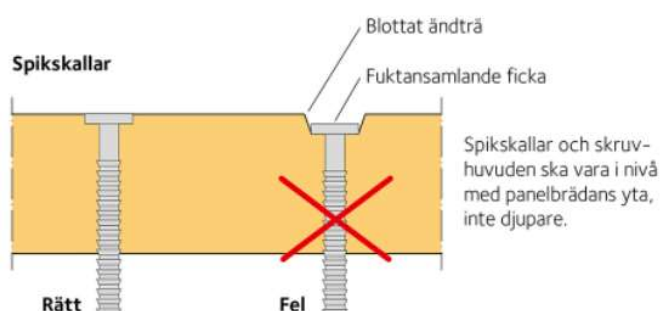
Metoder för fastsättning av panelbrädor

Spikning med hammare; varmförzinkad eller rostfri/syrafast panelspik.

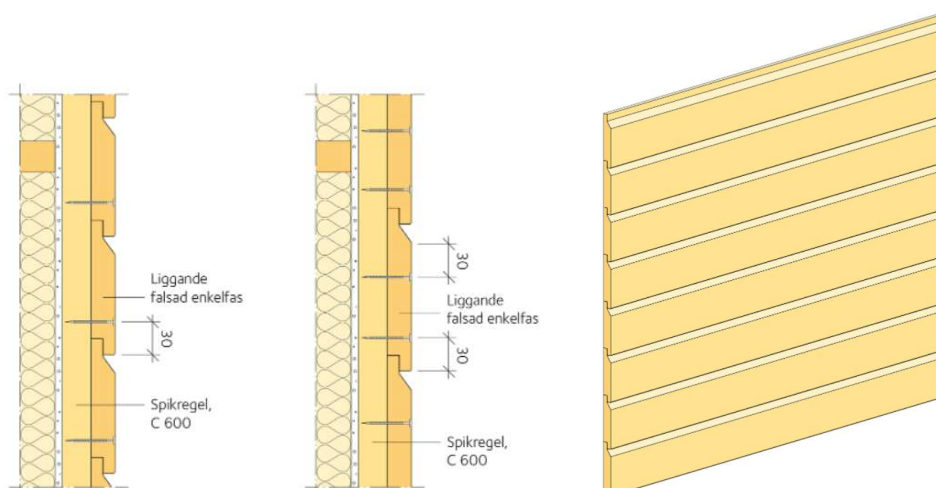
Skruvning med elektrisk skruvdragare; lös panelskruv, alternativt bandad panelskruv.

Ytbehandling: zink/nickel C4, rostfritt, rostfritt/syrafast, varmförzinkat.

Spikning med spikpistol bör undvikas eftersom panelspikarna lätt tränger in för djupt i panelbrädorna och bidrar till fuktinträngning vid spikhuvudet.

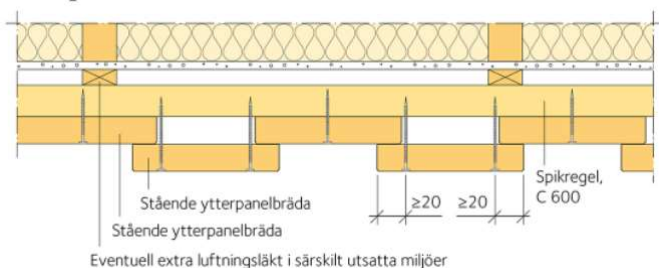


Liggande paneler

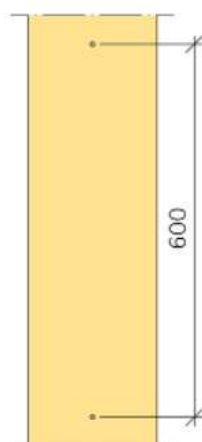


Stående paneler

För ett varierat uttryck kan olika bredder användas på bottenbrädor och lockbrädor.

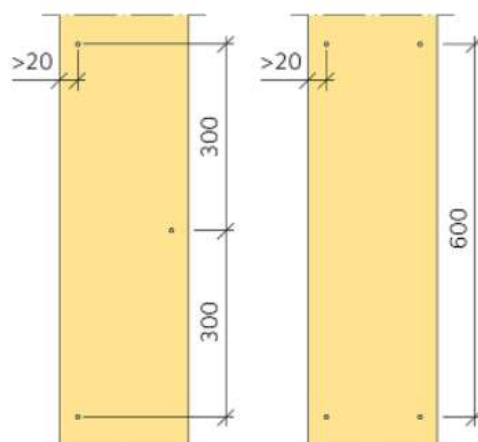


Bottenbräda



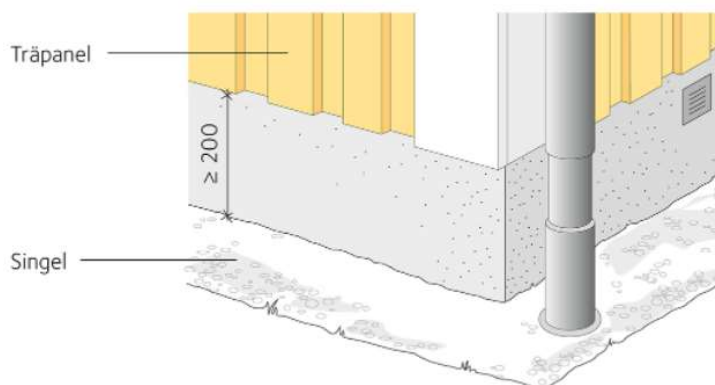
Enkelspikas
centriskt

Lockbräda



Alternativ 1
Sicksackinfästning

Alternativ 2
Dubbel infästning



Luftspalt och spikreglar

Utvändiga panelbrädor ska utföras med luftad baksida. Luftspalten bakom träpanelen ska vara minst 25 mm. Spik eller skruv får inte penetrera bakomliggande vindskydd. Förbered vid fönster, dörrar, syll och hammarband så att paneländar och spikreglar har underlag för spikning. I särskilt utsatta miljöer är det lämpligt att montera spikreglarna på distans från väggens skivmaterial med extra luftningsläkt.

Text och bild fritt från www.byggbeskrivningar.se

För detaljerad NORSK beskrivning hänvisar vi till Byggforsk-serien "Byggdetaljblad 542.101".

**norra
timber**

Skarvning av paneler

Liggande panel utan ändspont skarvas över stöd genom att panelbrädor kapas vinkelrätt och monteras dikt an mot varandra. Avståndet mellan stumskarvarna i en utvändig panelbrädas längdriktning ska vara minst 3 m. Stumskarvar i intilliggande utvändiga panelbrädor ska förskjutas minst 600. Spikhålen förborras och brädorna skråspikas alternativt används självborrande panelskruv. Skarvar bör fördelas jämnt över fasadytan.

